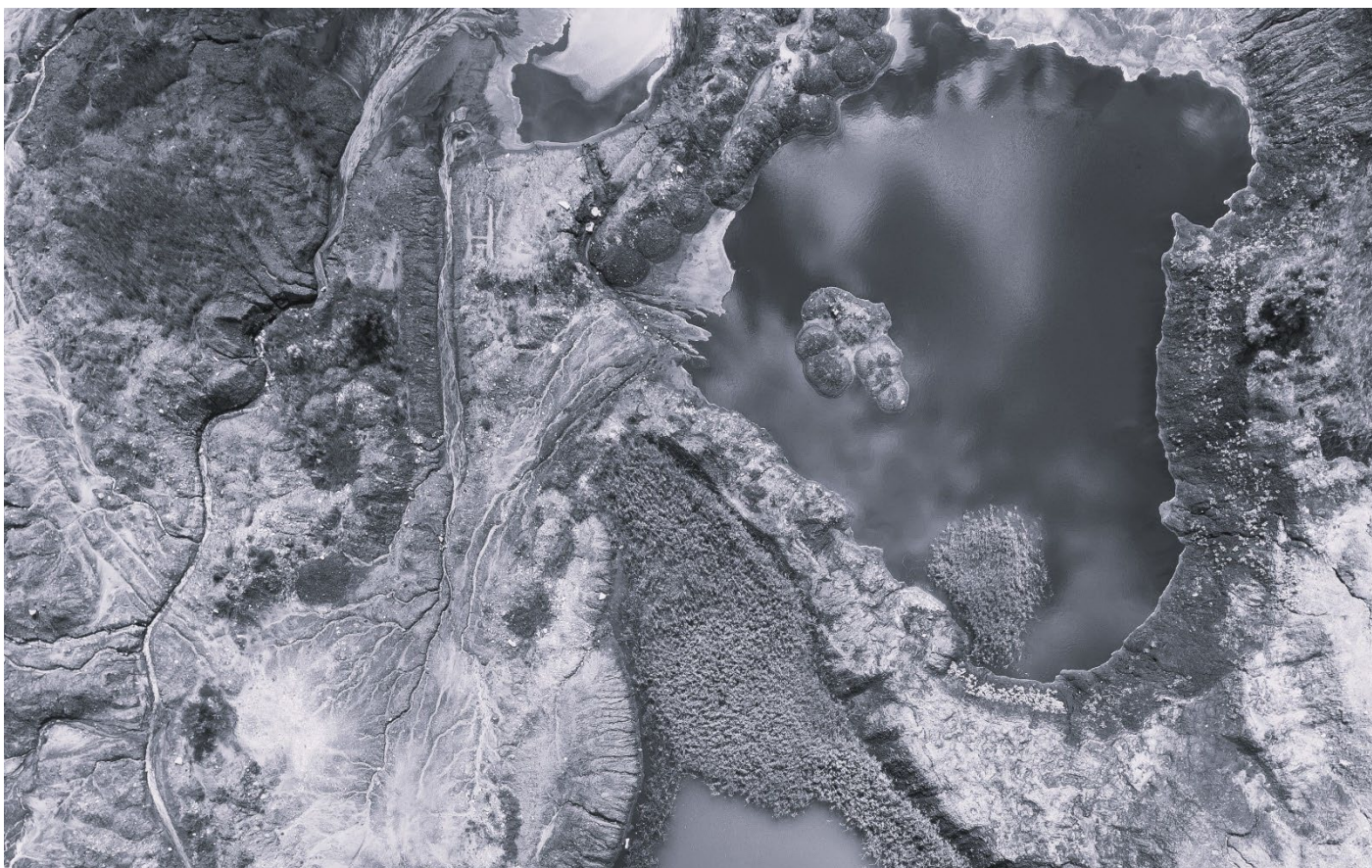


# COMMUNIQUÉ DE PRESSE

Paris, 17 août 2023

**L'Institut Choiseul fait paraître un guide de l'économie circulaire, par et pour les dirigeants publics et privés, pour infléchir 45% des émissions de gaz à effet de serre**



## L'Institut Choiseul fait paraître un guide de l'économie circulaire, par et pour les dirigeants publics et privés, pour infléchir 45% des émissions de gaz à effet de serre

- Les efforts menés en faveur de la transition énergétique ne peuvent traiter que 55% des émissions de gaz à effet de serre, les **45%** restants provenant de l'extraction des ressources naturelles et de la production et distribution de biens. L'économie circulaire peut aujourd'hui significativement compléter le tableau de réduction des émissions en transformant nos façons de fabriquer et d'utiliser les produits.
- Les entreprises interrogées par l'Institut Choiseul évaluent l'efficacité du cadre réglementaire à rendre l'économie circulaire à **4,1 sur 10**.
- L'effort à fournir pour passer d'un modèle linéaire à une économie circulaire reste considérable. Pour impulser ce changement de paradigme, l'Institut Choiseul lance une initiative sur l'économie circulaire, par et pour les décideurs publics et privés.

L'Institut Choiseul fait paraître ce jour un guide pour une mise en action systémique de l'économie circulaire en France. Basée sur les témoignages et bonnes pratiques de vingt-cinq décideurs publics et privés, cette étude est un appel collectif à sortir de la société du tout jetable au profit d'un modèle économique adapté aux défis climatiques et au caractère limité des ressources planétaires.

### Conseils et outils face à l'urgence de basculer vers une économie circulaire

Si la loi Anti-Gaspillage pour une Economie Circulaire (AGEC) pose les premiers jalons d'une transformation, le chemin reste long pour passer d'une économie linéaire (extraire, fabriquer, consommer, jeter) à un modèle économique circulaire (réduire, réutiliser, recycler – 3Rs). Seuls 40% des objectifs identifiés par le Conseil national de l'économie circulaire ont été atteints en France en 2022, rappelle l'étude de l'Institut Choiseul.

Les décideurs interrogés – dont **Jean-Michel BUF** (Conseil national de l'économie circulaire), **Thomas LESUEUR** (Ministère de la Transition écologique et solidaire), **Géraldine OLIVIER** (Fnac-Darty), **Brune POIRSON** (Accor) ou encore **Juliette SICOT-CREVET** (Groupe SEB) – estiment que les entreprises françaises peuvent néanmoins devenir leaders de l'économie circulaire. L'étude compile leurs meilleures pratiques et conseils à destination des experts et dirigeants. Parmi leurs conclusions communes :

- Les entreprises ne doivent plus envisager l'économie circulaire comme un simple enjeu de déchets et de recyclage, mais chercher des opportunités business dans ce nouveau modèle.
- Toutes les entreprises interrogées soulignent l'importance de collaborer avec l'ensemble de la chaîne de valeur pour développer de nouveaux modèles viables économiquement et pérennes.
- Les entreprises à l'offre circulaire la plus avancée sont celles qui embarquent à la fois leurs collaborateurs et leurs clients dans la transformation du modèle.
- La fixation d'objectifs chiffrés et la mesure régulière sont des accélérateurs de la transition.
- La consigne constitue un outil de collecte performant, à même de répondre au défi de la sortie du plastique à usage unique.

## Le rôle central de la puissance publique : vers un nouveau cadre réglementaire ?

Pour 100% des répondants, seul l'Etat peut aujourd'hui impulser et accélérer ce changement de paradigme économique. Les entreprises interrogées évaluent l'efficacité du cadre réglementaire à rendre l'économie circulaire systémique à **4,1 sur 10**. En cause, des réglementations qui se focaliseraient trop sur le recyclage au détriment du reconditionnement, de la réparation et du réemploi. Le rapport appelle à définir un cadre clair et stable, à la hauteur des ambitions posées.

Pour aller plus loin et plus vite, plusieurs entreprises proposent de reconnaître l'économie circulaire comme un bien commun ou d'intérêt général, et appellent à organiser des États généraux de l'économie circulaire pour aligner l'ensemble des secteurs sur des objectifs communs.

L'étude complète est disponible en téléchargement via ce [lien](#).

## Méthodologie

Entretiens qualitatifs menés auprès de 25 décideurs économiques publics et privés représentatifs entre janvier et avril 2023. L'étude regroupe des témoignages concrets de dirigeants et experts, des outils et des bonnes pratiques, ainsi que des propositions pour faire progresser de manière systémique l'économie circulaire en France et en Europe.

Ces organisations ont été sélectionnées à l'issue de la réalisation d'une cartographie des entreprises françaises engagées dans la transformation de leurs offres pour qu'elles deviennent circulaires, avec la volonté d'assurer la représentativité de différents secteurs d'activités (biens et services) et de toute taille d'entreprises (TPE/PME/ETI et grandes entreprises).

---

### *À propos de l'initiative Choiseul x Économie circulaire*

Alors que les enjeux de durabilité et de réindustrialisation sont au cœur des préoccupations politiques, l'Institut Choiseul s'engage pour mettre l'économie circulaire à l'agenda des dirigeants publics et privés ; et mobiliser son écosystème diversifié autour des enjeux, transversaux par nature, de cette nouvelle donne.

L'Institut Choiseul révèle une étude sur les potentialités économiques, industrielles et écologiques de l'économie circulaire en France et en Europe. Ce guide s'appuie sur les témoignages concrets et conseils de dirigeants et d'experts du monde économique français. Après un premier événement de restitution en juin 2023, plusieurs rencontres entre décideurs publics et privés de haut niveau seront organisées pour donner vie à ce rapport et explorer les propositions qui y sont portées.

Cette initiative est co-portée avec l'association **Économie Circulaire 2027**, présidée par Pierre-Emmanuel Saint-Espirit, et bénéficie du soutien de **Baudelet Environnement, Capgemini Invent, Lidl et Tomra**.

---

### *À propos de l'Institut Choiseul*

L'Institut Choiseul est un think and do tank indépendant, non partisan et à but non lucratif. Il se dédie au décryptage des grands enjeux économiques et à la fédération de la jeune génération économique.

Pour alimenter le débat public et incarner les dynamiques économiques en cours, l'Institut Choiseul produit des Notes Stratégiques, des études ponctuelles et des classements de jeunes leaders.

Au croisement de la communauté d'affaires et du cercle de réflexion, l'Institut Choiseul offre une plateforme de rencontres aux décideurs économiques privés comme publics pour s'identifier mutuellement, se mettre en réseau, promouvoir leurs initiatives et réfléchir aux grandes tendances économiques de demain.

---

### *Contact presse*

Alice Fabre  
Responsable de la communication  
alice.fabre@choiseul.info  
+33 (0)6.99.93.36.07